

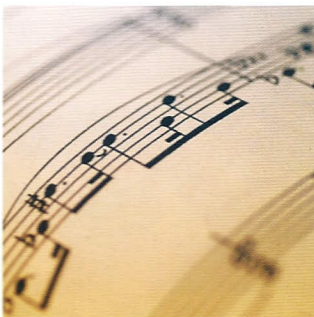
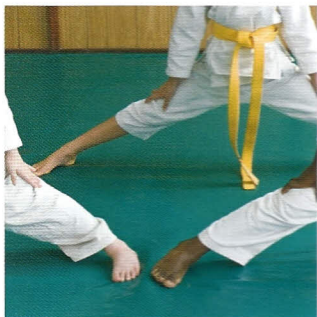
REJOINDRE UNE BANQUE DIFFÉRENTE, ÇA CHANGE TOUT.

GRÂCE AU PARTENARIAT ENTRE LE CRÉDIT MUTUEL
ET MON ASSOCIATION, JE BÉNÉFICIE
D'OFFRES EXCLUSIVES.

Adhérents
d'associations

Crédit Mutuel
LA banque à qui parler

www.creditmutuel.fr



LE CRÉDIT MUTUEL EST UNE BANQUE COOPÉRATIVE QUI APPARTIENT À SES CLIENTS.

Elle n'est pas cotée en bourse, et c'est à ses sociétaires-clients qu'elle rend des comptes, et non à des actionnaires.

ET ÇA, ÇA CHANGE TOUT.

▶ **UNE BANQUE QUI PEUT PRENDRE SES DÉCISIONS AU PLUS PRÈS DE VOUS**

Chaque Caisse de Crédit Mutuel bénéficie d'une vraie autonomie et peut vous accorder un crédit sans demander l'autorisation au siège. C'est tellement plus simple et plus rapide.

▶ **UNE BANQUE POUR QUI VOTRE VOIX COMPTE**

Au Crédit Mutuel, votre voix n'est pas proportionnelle à votre compte en banque. Vous pouvez participer au fonctionnement de votre Caisse locale en votant aux Assemblées générales. Vos représentants sont élus au Conseil d'administration suivant le principe : **"une personne, une voix"**.

▶ **UNE BANQUE QUI PRIVILÉGIE VOS INTÉRÊTS**

Dans chaque Caisse locale, les chargés de clientèle ne touchent pas de commission sur les produits qu'ils proposent.

▶ ÉPARGNE

4%⁽²⁾
GARANTIS
6 MOIS

LIVRET BIENVENUE

Investissez jusqu'à 20 000 € sans frais tout en disposant de votre argent à tout moment.

▶ ASSURANCE

2 JUSQU'À
MOIS
OFFERTS⁽³⁾

AUTO, HABITATION, SANTÉ, PRÉVOYANCE

Plus de 7 millions de personnes font confiance aux Assurances du Crédit Mutuel pour assurer leurs proches, leur santé ou leurs biens, pourquoi pas vous ?



▷ CRÉDIT CONSOMMATION

1 SOLUTION SUR MESURE INTERLOCUTEUR DE PROXIMITÉ

Un crédit vous engage et doit être remboursé. Vérifiez vos capacités de remboursement avant de vous engager.

Vos projets auto, travaux et regroupement de crédit prennent vie après examen de votre situation financière⁽⁴⁾. Un seul rendez-vous suffit !

▷ BANQUE AU QUOTIDIEN

3 MOIS D'ABONNEMENT OFFERTS

Compte courant, chéquier, carte internationale de retrait ou de paiement, accès à vos comptes via Internet, autorisation de découvert assortie d'une franchise d'agios, grâce à Eurocompte, gardez un œil sur vos comptes avec un forfait tout compris.

**OFFRES
DE BIENVENUE⁽¹⁾
CRÉDIT MUTUEL**

▷ TÉLÉPHONIE MOBILE

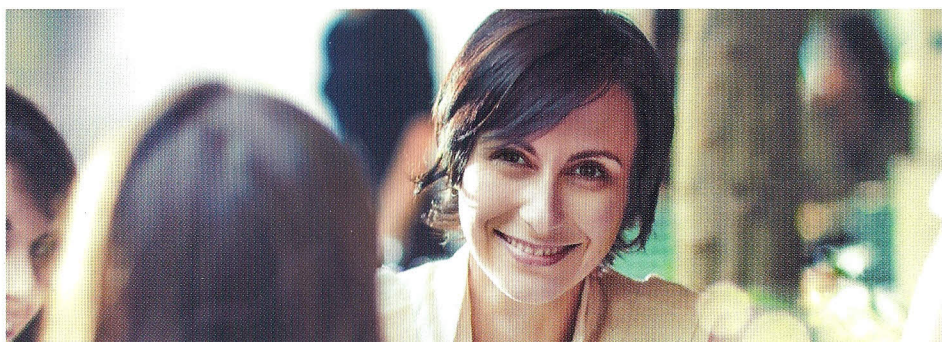
1 MOIS OFFERT⁽⁵⁾ PAR FORFAIT

Communiquez librement et en toute simplicité avec le forfait qui vous convient et des services exclusifs, pour un usage occasionnel ou en illimité.

▷ PRÊT IMMOBILIER

FRAIS DE DOSSIER OFFERTS⁽⁶⁾

Pour vous installer en toute sérénité, changer de logement ou investir, le Crédit Mutuel vous accompagne avec des solutions de financement personnalisées.



🔍 **TÉLÉSURVEILLANCE**

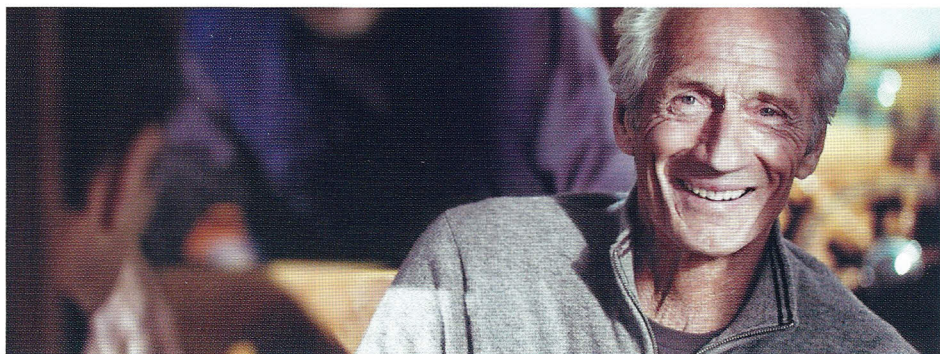
FRAIS D'INSTALLATION DE 79 € OFFERTS

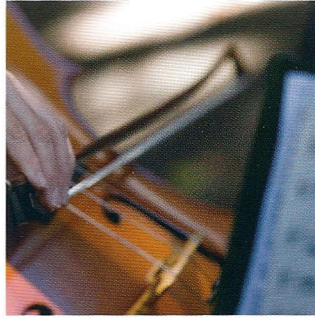
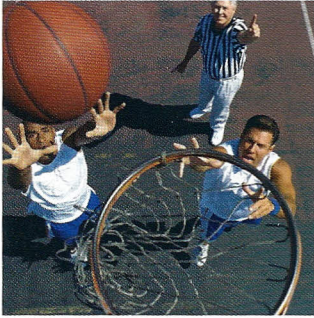
Protégez votre domicile des cambrioleurs avec le n°1 de la télésurveillance résidentielle en France.

**“JE PENSAIS QUE C'ÉTAIT COMPLIQUÉ
DE CHANGER DE BANQUE, LE CRÉDIT
MUTUEL M'A PROUVÉ LE CONTRAIRE
ET S'EST OCCUPÉ DE TOUT”.**

Le Crédit Mutuel a créé le service “Transfert facile” qui prend en charge gratuitement et à votre place le transfert des opérations domiciliées sur votre compte actuel (prélèvements, virements permanents...) vers votre nouveau compte au Crédit Mutuel.

**TRANSFERT
FACILE ET
GRATUIT**





C'est sans doute pour toutes ces raisons que nos clients apprécient tant notre différence. Vous aussi, **découvrez une banque unique qui en fait plus pour ses sociétaires-clients.**



N°1 PODIUM DE
RELATION CLIENT 2010
BANQUE

Pour la troisième année consécutive, le Crédit Mutuel est 1^{er} au baromètre de la relation client dans le secteur banque (en 2010 ex-æquo avec sa filiale le CIC). Enquête BearingPoint-TNS Sofres réalisée en avril 2010 auprès d'un échantillon de 4 000 clients et usagers de plus de 175 entreprises et organisations, représentatifs de la population française, dans 11 secteurs : assurance, automobile, banque, distribution spécialisée, entreprise de services, grande distribution, services publics, accès Internet/fixe, téléphonie mobile, tourisme, transport.

POUR NOUS REJOINDRE, RIEN DE PLUS SIMPLE.

- Contactez la Caisse de Crédit Mutuel la plus proche.
- Appelez le **N° Indigo 0 825 01 02 02**
0,15 € TTC/MN
- Connectez-vous sur **www.creditmutuel.fr**
- Visez le **code** ci-dessous avec votre mobile*



- 1 | Téléchargez et lancez une application permettant de lire les QR Code
- 2 | Flashez ce code
- 3 | Accédez à une banque différente

* coût de connexion à l'Internet mobile selon votre opérateur.



Vous disposez d'un droit d'opposition à l'usage de vos données personnelles à des fins de prospection. Adressez-vous à la Caisse de Crédit Mutuel de votre choix pour l'exercice de ce droit.

Annonceur - Caisse Fédérale de Crédit Mutuel et Caisses affiliées, Société coopérative à forme de société anonyme au capital de 1 974 211 680 €, 34 rue du Wacken 67913 Strasbourg Cedex, immatriculée au Registre du Commerce et des sociétés B 588 505 354, intermédiaire en opérations d'assurances sous le N° Orias 07 003 758 consultable sous www.orias.fr pour les entreprises suivantes : ACM IARD S.A., ACM Vie S.A. ACM Vie, régies par le code des assurances, contrôlées par l'Autorité de Contrôle Prudentiel : 61 rue Taitbout 75436 Paris Cedex 09.

ACM IARD - S.A. au capital de 166 819 520 € - RCS Strasbourg 352 406 748. **ACM Vie** - S.A au capital de 561 164 672 € - RCS Strasbourg 332 377 597. **ACM Vie** - Société d'assurance mutuelle à cotisations fixes. Sièges sociaux - 34, rue du Wacken - 67000 Strasbourg. Adresse postale : 63 Chemin Antoine Pardon - 69814 Tassin Cedex. **MTRL** - Mutuelle Nationale régie par le livre II du Code de la Mutualité - N° immatriculation 777 345 067. Siège social : 126-128, rue Pierre Corneille 69003 Lyon. Adresse postale : 63 Chemin Antoine Pardon - 69814 Tassin Cedex.

C le Mobile et NRJ Mobile sont des services de l'opérateur NRJ Mobile - SAS 421 713 892 RCS Paris : 12 rue Gaillon 75107 Paris Cedex 02, proposés par les Caisses affiliées à la Caisse Fédérale de Crédit Mutuel.



Protection Vol est un service assuré par EPS qui dispose de l'autorisation administrative délivrée par la Préfecture du Bas-Rhin le 17/12/1999. Cette autorisation ne confère aucun caractère officiel à l'entreprise ou aux personnes qui en bénéficient. Elle n'engage en aucune manière la responsabilité des pouvoirs publics.

(1) Offres soumises à conditions, réservées aux personnes physiques majeures, pour toute première entrée en relation avec le Crédit Mutuel, disponibles du 1^{er} mars 2011 au 30 juin 2011 pour le Livret Bienvenue et jusqu'au 31 décembre 2011 pour l'ensemble des autres offres, dans les Caisses de Crédit Mutuel participant à l'opération. L'entrée en relation est soumise à l'accord préalable de la Caisse de Crédit Mutuel.

(2) Pour toute nouvelle souscription d'un Livret Bienvenue jusqu'au 30 juin 2011. Le taux de 4% est garanti pendant les 6 mois qui suivent l'ouverture du Livret Bienvenue dans la limite de 20 000 €, au-delà de ce montant et après la période de 6 mois, le Livret Bienvenue est rémunéré au taux du livret ordinaire du Crédit Mutuel. Les intérêts sont versés bruts, option possible pour le prélèvement libératoire. Cette offre est limitée à un seul Livret Bienvenue par personne physique majeure.

(3) Un mois d'assurance offert pour toute souscription d'un contrat Auto, Habitation, Santé, XL Prévoyance, Assurance des Accidents de la Vie, Réflexe Prévention Santé, doublé en cas d'adhésion simultanée à au moins 3 contrats. Offre réservée aux particuliers du 1^{er} mars au 31 décembre 2011.

(4) Sous réserve d'acceptation du dossier.

(5) Offre soumise à conditions, non cumulable avec d'autres offres ou promotions en cours, réservée aux nouveaux clients Crédit Mutuel ayant souscrit une offre C le Mobile ou NRJ Mobile avec engagement de 24 mois, disponible dans les 30 jours suivant l'entrée en relation, hors option et communications hors et au-delà du forfait. Notices disponibles en point de ventes ou sur www.clemobile.fr et www.nrjmobile.fr.

(6) Sous réserve d'acceptation de votre dossier par votre Caisse de Crédit Mutuel. L'emprunteur dispose d'un délai de réflexion de 10 jours. La vente est subordonnée à l'obtention du prêt. Si celui-ci n'est pas obtenu, le vendeur doit rembourser les sommes versées.